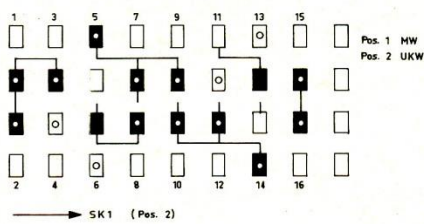


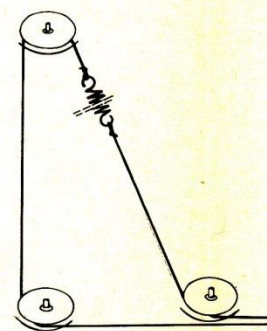
Wellenschalter



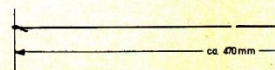
Hinweis

Schaltung gezeichnet in Sellung UKW. Die Spannung an den Punkten o, x sind nach \odot \otimes gemessen, z. B. bei FM $\frac{5,6V}{0,26V}$, bei AM $\frac{0,7V}{0,26V}$, bei FM und AM $\frac{2,0V}{0,26V}$ Einstellung des Kollektorstromes; gemessen an B2 bei MW ohne Signal 3mA an R33 einstellen. Gesamtstromaufnahme bei MW 6,0V, ohne Signal gemessen 13-17mA

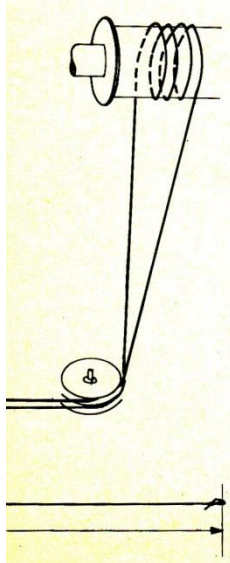
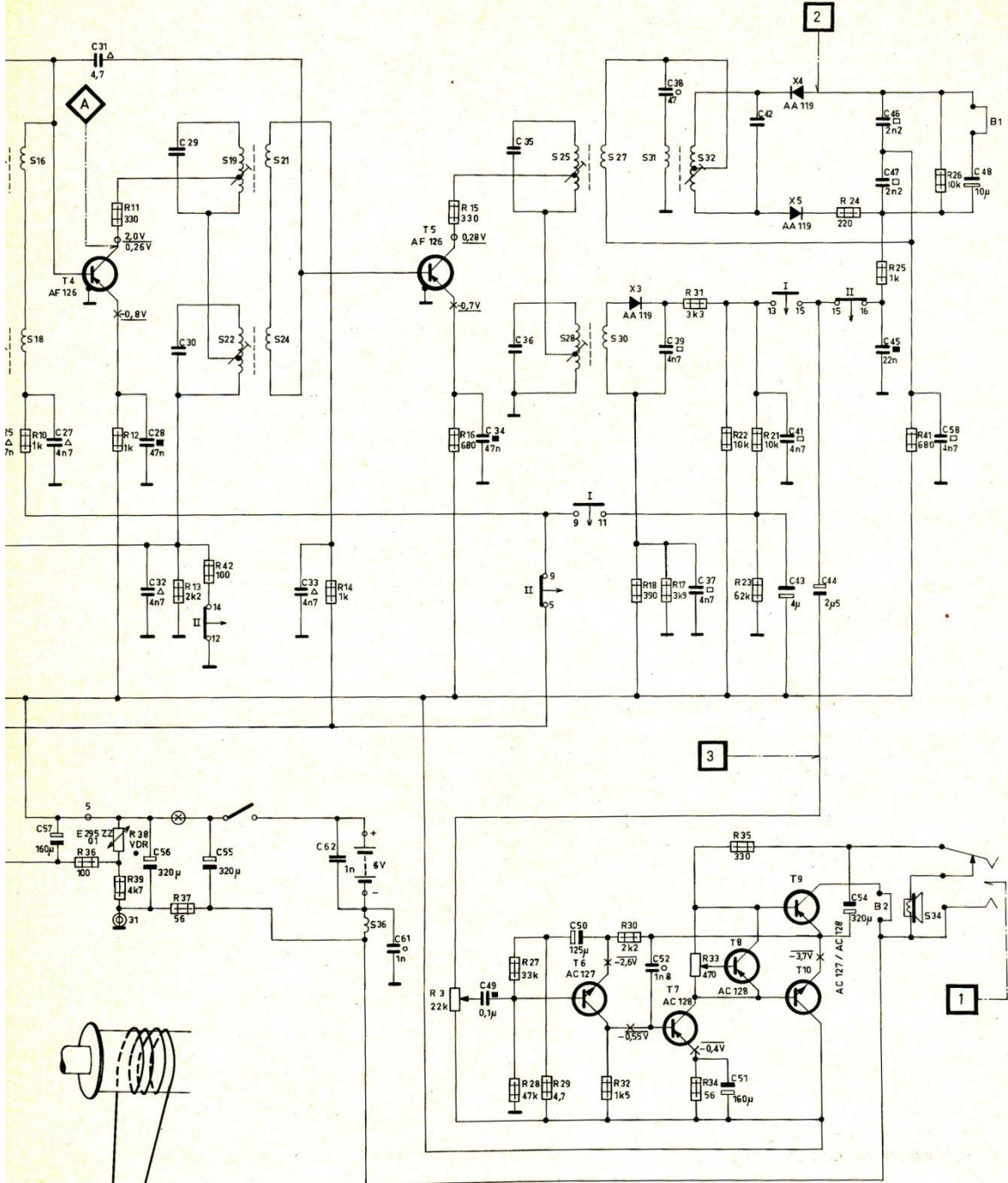
Seilführungsplan



Seillänge

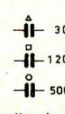


12 RL 183



Mindestbelastbarkeiten

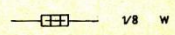
Keramik-Kondensatoren



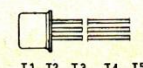
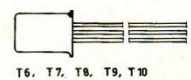
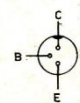
Folien-Kondensatoren



Widerstände



Transistoren



Nachdruck nicht gestattet!

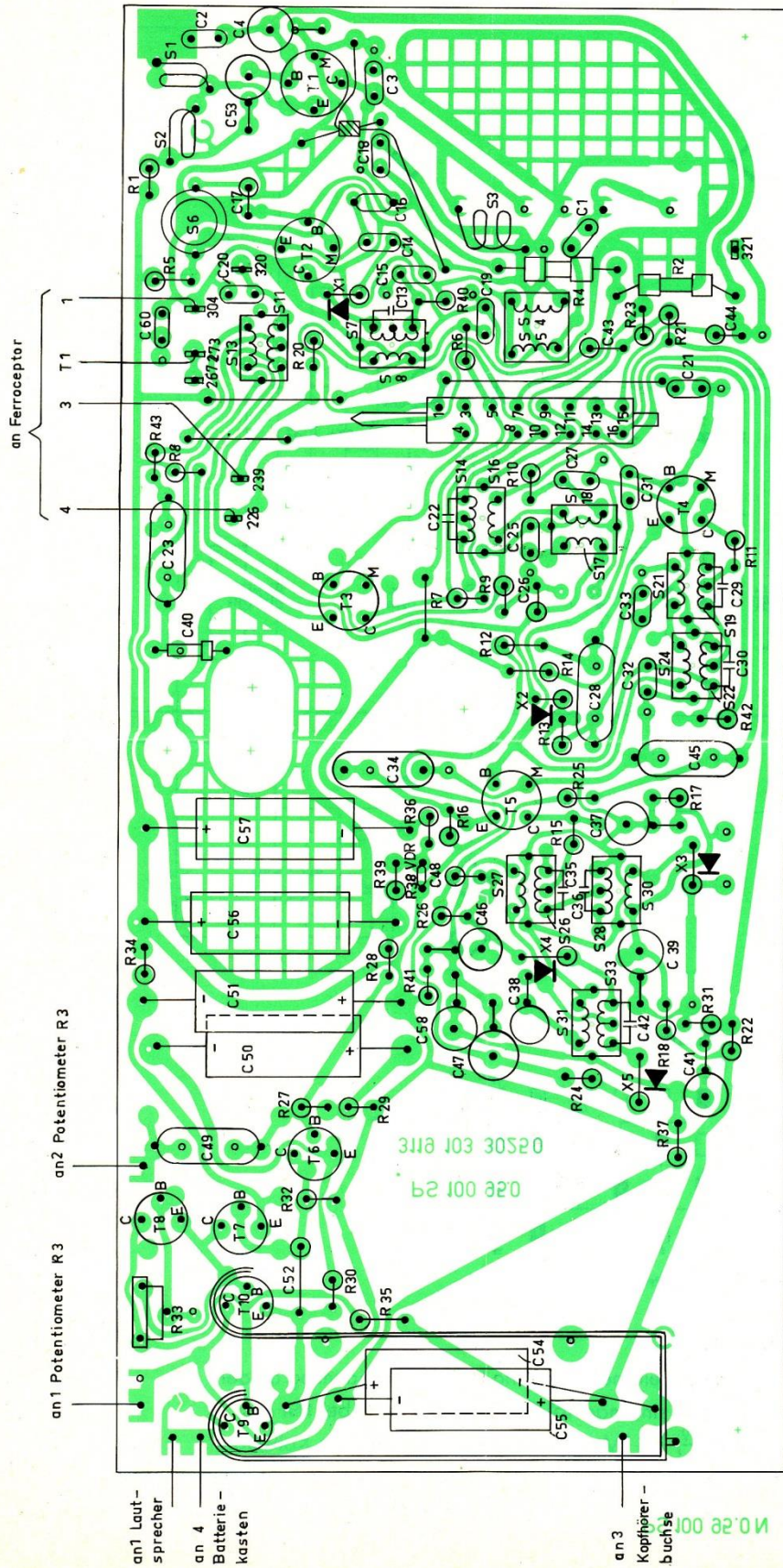
Änderungen vorbehalten

1.68 WV

3112 336 0094.1

12 RL 183

**Printplatten (Bestückungsseite)
mit Anschluß der Einzelteile**

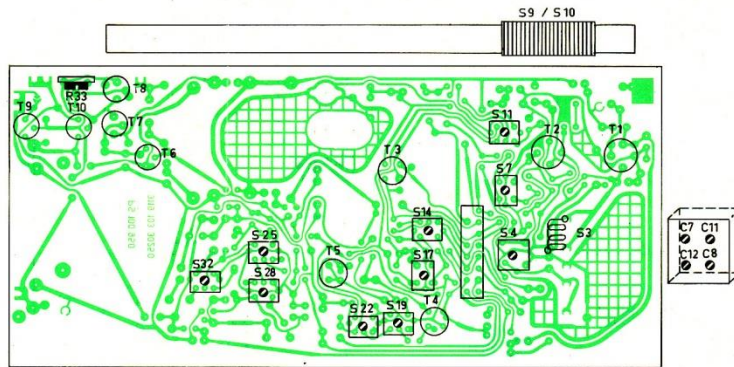


Abgleichanleitung

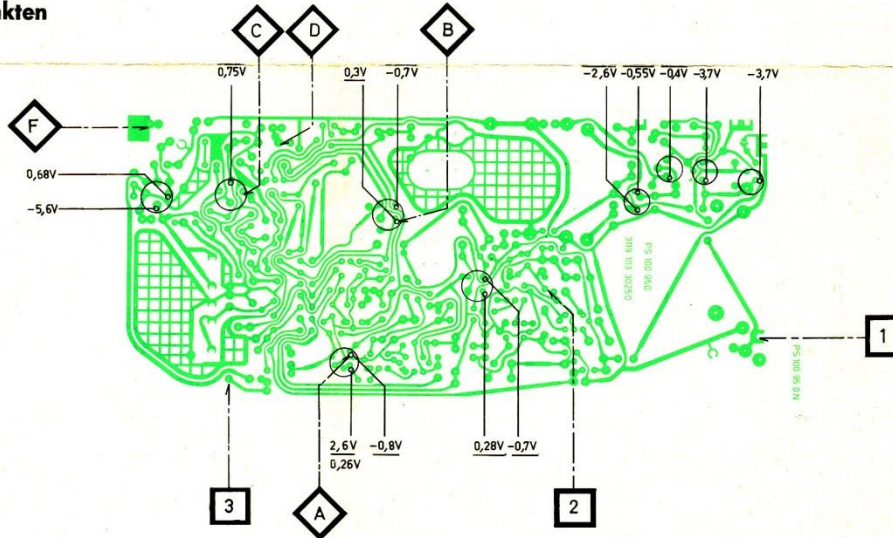
12 RL 183

Abgleich-Reihenfolge	Bereich	über	an	Frequenz	Modulation	Indikator	an	Bemerkung	Skalenzweiger	Verstimmen	Abgleichen	Anzeige
AM-ZF-Kreise	MW	33 nF	A	460 kHz	AM 400 Hz	Outputmeter	1		C-Anschlag		S 28	max. Output
"	MW	"	B	461,25 kHz	30%	"	"	"	"	"	S 22	"
"	MW	"	D	458,75 kHz	"	"	"	"	"	"	S 17	"
FM-ZF-Kreise	UKW	5 nF	A	10,7 MHz	"	Wobbel-Oszillograph	2	B 1 getrennt	C-Anschlag	S 32	S 25	opt. Durchlaufkurve
"	"	"	B	"	"	"	2	"	"	"	S 19	"
"	"	"	C	"	"	"	2	"	"	"	S 14	"
"	"	1 pF	C	"	"	"	2	"	"	"	S 7	"
"	"	"	C	"	"	"	3	B 1 geschl. Potentiom. min.	"	"	S 32	opt. S-Kurve
AM-HF-Kreise	MW	lose ind. Kopplung	E	517 kHz	AM 400 Hz	Outputmeter	1		L-Anschlag		S 11	max. Output
"	"	"	E	1622 kHz	30%	"	1		C-Anschlag		C 12	"
"	"	"	E	600 kHz	"	"	1		600 kHz		S 9	"
"	"	"	E	1500 kHz	"	"	1		1500 kHz		C 11	"
FM-HF-Kreise	UKW	150 pF	F	87,0 MHz	FM 15 kHz	"	1		L-Anschlag		S 4, S 3 biegen	max. Output
"	"	"	F	105,0 MHz	"	"	1		C-Anschlag		C 8, C 7	"

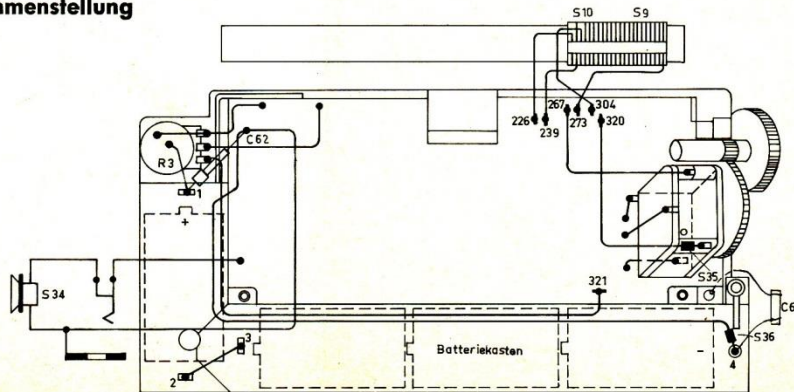
Trimmplan



Printplatten (Leitungsseite) mit Meßpunkten



Gerätezusammenstellung



12 RL 183